

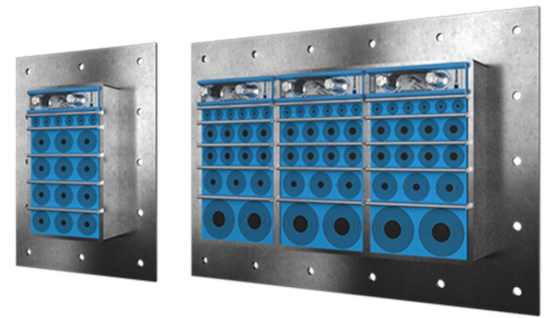


Roxtec Durchführung GHM

Durchführung für hohe Kabeldichten und dicke Kabel.

Die Roxtec GHM ist eine leichtgewichtige Kabeleinführungsdichtung, die aufgeschraubt wird. Eine Dichtleiste, die zum Baukörper hin abdichtet ist im Lieferumfang enthalten. Der Durchführungsrahmen ist in verschiedenen Materialgüten erhältlich, als auch mit unterschiedlichen Öffnungskombinationen. Die Dichtungsmodule sind an unterschiedlich große Kabel und Rohre anpassbar und können für den Einbau von Reservekapazitäten für zukünftigen Bedarf verwendet werden.

- Beständig gegen Nagetierverbiss
- Platzsparend



Produkteigenschaften



Feuerhemmend



Wasserdicht



IP/UL NEMA

Aufbau der Installation



Sandwichkonstruktion



Schaltschränke und Gehäuse



Metall

Montagetyp



Verschrauben

Klassifizierungen und Zertifikate

Feuer

- KLASSE A gemäß IMO 2010 FTP Code
- E/EI-Klassifizierung gemäß EN 13501

Dichtigkeit

- Wasser: 3 bar (Katastrophenfall)
- IP 66/67

Rahmenmaße

mm/kg

Die folgenden Rahmenvarianten zeigen eine begrenzte Auswahl. Das gesamte Angebot an Rahmen und Konfigurationen finden Sie unter [roxtec.com](https://www.roxtec.com).

	Title	Rahmenöffnungen	Belegraum	Außenabmessungen W x H x D	Öffnungsmaße w x h	Gewicht	Art. Nr.
	GHM 6x1 GALV INCL TSL 15x6	1	120 x 180	252.5 x 350 x 60	147.5(+5/-5) x 245(+5/-5)	4.5	5GHM000004089
	GHM 6x2 GALV INCL TSL 15x6	2	120 x 180	383 x 350 x 60	278(+5/-5) x 245(+5/-5)	7.7	5GHM000006300
	GHM 6x3 GALV INCL TSL 15x6	3	120 x 180	513.5 x 350 x 60	408.5(+5/-5) x 245(+5/-5)	10.5	5GHM000004091
	GHM 6x1 PRIMED INCL TSL 15x6	1	120 x 180	252.5 x 350 x 60	147.5(+5/-5) x 245(+5/-5)	4.9	GHM6000000112
	GHM 6x2 PRIMED INCL TSL 15x6	2	120 x 180	383 x 350 x 60	278(+5/-5) x 245(+5/-5)	7.4	GHM6000000212
	GHM 6x3 PRIMED INCL TSL 15x6	3	120 x 180	513.5 x 350 x 60	408.5(+5/-5) x 245(+5/-5)	9.9	GHM6000000312
	GHM 6x1 AISI316 INCL TSL 15x6	1	120 x 180	252.5 x 350 x 60	147.5(+5/-5) x 245(+5/-5)	4.9	5GHM000004746
	GHM 6x2 AISI316 INCL TSL 15x6	2	120 x 180	383 x 350 x 60	278(-2) x 245	7.4	5GHM000004027
	GHM 6x3 AISI 316 INCL TSL 15x6	3	120 x 180	513.5 x 350 x 60	408.5(+5/-5) x 245(+5/-5)	9.9	5GHM000004044



Daten der Abdichtungskomponenten

Dichtkomponenten

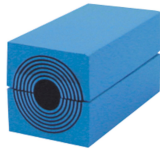
Zubehör



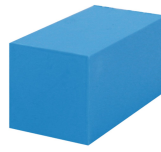
Gleitmittel



Roxtec-Keildichtung und Keildichtungskit



Roxtec-Modul RM mit Multidiameter™



Roxtec-Füll- und Ausgleichmodul RM



Roxtec-Ankerplatte



Haltwerkzeuge



Roxtec-Dichtungskit

Weitere Informationen finden Sie unter www.roxtec.com.

The product information provided by Roxtec does not release the purchaser of the Roxtec system, or part thereof, from the obligation to independently determine the suitability of the products for the intended process, installation and/or use.

Roxtec gives no guarantee for the Roxtec system or any part thereof and assumes no liability for any loss or damage whatsoever, whether direct, indirect, consequential, loss of profit or otherwise, occurred or caused by the Roxtec systems or installations containing components not manufactured by an authorized manufacturer and/or occurred or caused by the use of the Roxtec system in a manner or for an application other than for which the Roxtec system was designed or intended.

Roxtec expressly excludes any implied warranties of merchantability and fitness for a particular purpose and all other express or implied representations and warranties provided by statute or common law. User determines suitability of the Roxtec system for intended use and assumes all risk and liability in connection therewith. In no event shall Roxtec be liable for indirect, consequential, punitive, special, exemplary or incidental damages or losses.

The Roxtec products are offered and sold in accordance with the conditions of the Roxtec General Terms of Sales. The latest version of the Roxtec General Terms of Sales can be downloaded from <https://www.roxtec.com/en/about-us/about-roxtec/general-terms-of-sales/>

We reserve the right to make changes to the product and technical information without further notice. Any errors in print or entry are no claims for indemnity. The content of this publication is the property of Roxtec International AB and is protected by copyright.

This document was generated on: 2024-04-16